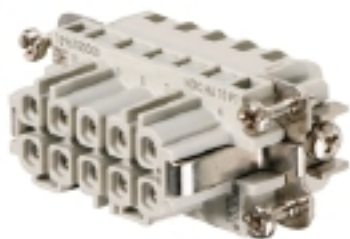
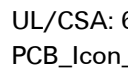


**HDC - вставка
HDC HA 10 FT**

Weidmüller Interface GmbH & Co. KG
 Klingenbergstraße 26
 D-32758 Detmold
 Germany
 Fon: +49 5231 14-0
 Fax: +49 5231 14-292083
 www.weidmueller.com



Везде, где пространство ограничено, используется компактные и тонкие изделия серии HA.
 > Уровень подключений проводов выполнен в виде пружинного элемента. Благодаря этому он практически не нуждается в обслуживании и обеспечивается надежное и долговечное вибростойкое соединение.
 > Количество полюсов: 10
 > Расчетный ток: 22 A
 > Расчетное напряжение: 250 V
 > Номинальное напряжение согласно UL/CSA: 600 V AC/DC
 >  Пружинное соединение

Общие данные заказа

Тип	HDC HA 10 FT
Номер для заказа	1896780000
Исполнение	HDC - вставка, Гнездо, 250 V, 16 A, Количество полюсов: 10, Пружинное соединение, Типоразмер: 2
GTIN (EAN)	4032248592388
Кол.	1 Шт.

Дата создания 13 июля 2020 г. 8:36:08 CEST

Статус каталога 10.07.2020 / Право на внесение технических изменений сохранено.

**HDC - вставка
HDC HA 10 FT**

Weidmüller Interface GmbH & Co. KG
 Klingenbergstraße 26
 D-32758 Detmold
 Germany
 Fon: +49 5231 14-0
 Fax: +49 5231 14-292083
 www.weidmueller.com

Технические данные**Размеры и массы**

Ширина	23 мм	Ширина (в дюймах)	0,906 inch
Высота	31,1 мм	Высота (в дюймах)	1,224 inch
Глубина	56,6 мм	Глубина (дюймов)	2,228 inch
Масса нетто	45 g		

Температуры

Предельная температура -40 °C ... 125 °C

Экологическое соответствие изделия

REACH SVHC Lead 7439-92-1,
Potassium perfluorobutane
sulfonate 29420-49-3

Габаритные размеры

Высота розетки	31,1 мм	Длина цоколя	56,6 мм
----------------	---------	--------------	---------

Общие данные

Группа изоляционного материала	IIIa	Изоляционный материал	Поликарбонат (PC), армированный стекловолокном (включен в реестр UL и сертифицирован для применения на железной дороге)
Класс пожаростойкости UL 94	V-0	Количество полюсов	10
Материал	Сплав медный	Номинальное импульсное выдерживаемое напряжение (DIN EN 61984)	4 kV
Объемное сопротивление	≤ 2 мкОм	Поверхность	Серебро пассивированное
Поперечное сечение соединяемого провода	2,5 mm ²	Прочность изоляции	10 ¹⁰ Ом
Расчетное напряжение (DIN EN 61984)	250 V	Расчетное напряжение по UL/CSA	600 В пост./перем. тока
Расчетный ток (DIN EN 61984)	16 A	Серия	HA
Степень загрязнения	3	Тип	Гнездо
Типоразмер	2	Циклы коммутации Ag	≥ 500

Данные соединения PE

Вид соединения защитного провода PE	Винтовое соединение	Длина снятия изоляции	Соединение PE 10 мм
Крепежный винт	M 4	Момент затяжки, макс., соединение PE	1,5 Nm
Момент затяжки, мин., соединение PE	1,2 Nm	Размер лезвия для винтов с крестообразным шлицем	Размер PH1
Размер лезвия, шлиц (соединение PE)	SD 0,8 x 4,0	Расчетное сечение	2,5 mm ²
Сечение подключаемого провода, AWG (PE), макс.	AWG 14	Сечение подключаемого провода, AWG (PE), мин.	AWG 20
Сечение подключаемого провода, гибкого, мин.	0,5 mm ²	Сечение подключаемого провода, одножильного, мин.	0,5 mm ²
Сечение подключаемого проводника, однопроволочного, макс.	2,5 mm ²	Сечение подключаемого проводника, тонкопроволочного, макс.	2,5 mm ²
Сечение соединения проводов, тонкий скрученный с кабельными наконечниками DIN 46228/4, макс.	2,5 mm ²	Сечение соединения проводов, тонкий скрученный с кабельными наконечниками DIN 46228/4, мин.	0,5 mm ²

Дата создания 13 июля 2020 г. 8:36:08 CEST

Статус каталога 10.07.2020 / Право на внесение технических изменений сохранено.

**HDC - вставка
HDC HA 10 FT**

Weidmüller Interface GmbH & Co. KG
 Klingenbergstraße 26
 D-32758 Detmold
 Germany
 Fon: +49 5231 14-0
 Fax: +49 5231 14-292083
 www.weidmueller.com

Технические данные**Исполнение**

Вид соединения	Пружинное соединение	Длина снятия изоляции	Измерительное соединение	8 мм
Материал	Сплав медный	Объемное сопротивление		≤ 2 мкОм
Поверхность	Серебро пассивированное	Поперечное сечение подключаемого провода AWG, макс.		AWG 14
Поперечное сечение подключаемого провода AWG, мин.	AWG 24	Поперечное сечение соединительного провода, макс.		2,5 mm ²
Поперечное сечение соединительного провода, мин.	0,25 mm ²	Размер лезвия, шлиц (винтовое соединение)		SD 0,5 x 3,0
Сечение подключаемого провода, гибкого, мин.	0,5 mm ²	Сечение подключаемого провода, одножильного, мин.		0,5 mm ²
Сечение подключаемого проводника, однопроволочного, макс.	2,5 mm ²	Сечение подключаемого проводника, тонкопроволочного, макс.		2,5 mm ²
Сечение соединения проводов, тонкий скрученный с кабельными наконечниками DIN 46228/4, макс.	2,5 mm ²	Сечение соединения проводов, тонкий скрученный с кабельными наконечниками DIN 46228/4, мин.		0,5 mm ²
Типоразмер	2			

Классификация

ETIM 6.0	EC000438	ETIM 7.0	EC000438
eClass 9.0	27-44-02-05	eClass 9.1	27-44-02-05
eClass 10.0	27-44-02-05	UNSPSC	30-21-18-01

Сертификаты

Сертификаты



ROHS Соответствовать

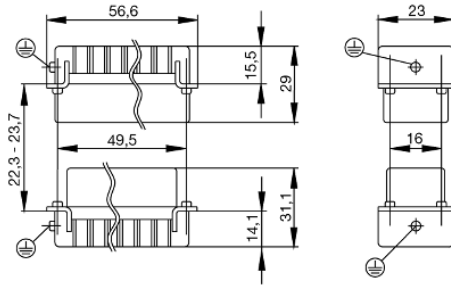
Загрузки

Брошюра / каталог	CAT 3 HDC 17/18 EN FL FIELDWIRING EN
Технические данные	EPLAN_WSCAD
Технические данные	STEP
Техническая документация	1896780000 HDC HA 10 FT STP Blatt_1.pdf

HDC - вставка
HDC HA 10 FT

Weidmüller Interface GmbH & Co. KG
Klingenbergstraße 26
D-32758 Detmold
Germany
Fon: +49 5231 14-0
Fax: +49 5231 14-292083
www.weidmueller.com

Изображения



Tightening torques and screwing tools

Screw size	Connector type	Dia. tightening torque in Nm	Recommended blade inserts and AF size for hexagon socket
M 2.5	Signal contacts		
	S 6/6	0.5 - 0.55	SD 0.6 x 3.5 mm or PZ0
	S 6/12	0.5 - 0.55	SD 0.6 x 3.5 mm or PZ0
M 2.9 x 0.5	Fastening screws		
	HQ 4/2	0.8 (plastic) / 1.1 (metal)	SD 0.6 x 3.5 mm or PH0
	HQ 8	0.8 (plastic) / 1.1 (metal)	SD 0.6 x 3.5 mm or PH0
	HQ 17	0.8 (plastic) / 1.1 (metal)	SD 0.6 x 3.5 mm or PH0
M 3	Contact screws		
	HA 3	0.5 - 0.55	SD 0.5 x 3.0 mm
	HA 4	0.5 - 0.55	SD 0.5 x 3.0 mm
	HA 10 bis HA 48	0.5 - 0.55	SD 0.6 x 3.5 mm or PH0
	HE	0.5 - 0.55	SD 0.6 x 3.5 mm or PZ0
	HVE	0.5 - 0.55	SD 0.6 x 3.5 mm or PZ0
	Signal contacts:		
	S 4/2	0.5 - 0.55	SD 0.6 x 3.5 mm or PZ0
	S 4/8	0.5 - 0.55	SD 0.6 x 3.5 mm or PZ0
	PE connection via female contact		
	S 4	0.5 - 0.8	SD 0.6 x 3.5 mm
	ConCept modular frame, metal	0.5 - 0.55	SD 0.6 x 3.5 mm
	PE terminal		
	HQ 5	0.5 - 0.55	SD 0.6 x 3.5 or 0.8 x 4 mm
	HQ 7	0.5 - 0.55	SD 0.6 x 3.5 or 0.8 x 4 mm
	Fastening screws	0.5 - 0.55	SD 0.6 x 3.5 mm or PZ0
	Guide pin	0.5 - 0.55	SD 0.6 x 3.5 mm or PZ0
	Guide bush	0.5 - 0.55	SD 0.6 x 3.5 mm or PZ0
	Coding pins	0.5 - 0.55	SD 0.6 x 3.5 mm or PZ0
	M 4	Contact screws	
HSB		1.2 - 1.5	SD 0.6 x 3.5 or 0.8 x 4 mm or PZ1
PE connection via male contact			
S 4		0.5 - 0.8	SD 0.6 x 3.5 mm
ConCept modular frame, metal		1.2 - 1.5	SD 0.6 x 3.5 mm
PE terminal			
HA		1.2 - 1.5	SD 0.6 x 3.5 or 0.8 x 4 mm or PH1
HE		1.2 - 1.5	SD 0.6 x 3.5 or 0.8 x 4 mm or PH1
HEE		1.2 - 1.5	SD 0.6 x 3.5 or 0.8 x 4 mm or PH1
HVE		1.2 - 1.5	SD 0.6 x 3.5 or 0.8 x 4 mm or PH1
HD		1.2 - 1.5	SD 0.6 x 3.5 or 0.8 x 4 mm or PZ1
HDD		1.2 - 1.5	SD 0.6 x 3.5 or 0.8 x 4 mm or PZ1
S 6/6 (for signal contacts)		1.2 - 1.5	0.8 x 4 mm or PZ1
ConCept modular frame, plastic		1.2 - 1.5	0.8 x 4 mm or PZ1
M 5		PE terminal	
	HSB	2 - 2.5	SD 1 x 5.5 mm or PZ2
	S 4/0 (Screw connection)	2 - 2.5	SD 1.2 x 6.5 mm or PH2
	S 4/0 (Axial screw connection)	2 - 2.5	SD 0.8 x 4 mm or PZ 2
	S 4/2	2 - 2.5	SD 1.2 x 6.5 mm or PH2
	S 4/8	2 - 2.5	SD 1.2 x 6.5 mm or PH2
	S 6/12	2 - 2.5	SD 0.8 x 4 mm or PZ 2
	S 6/36	2 - 2.5	SD 1.2 x 6.5 mm or PH2
	S 8/24	2 - 2.5	SD 1.2 x 6.5 mm or PH2
	S 12/2	2 - 2.5	SD 1.2 x 6.5 mm or PH2
	M 6	Power contacts	
S 4/0 (Screw connection)		1.2 (1.5 mm ²) / 2 (2.5 mm ²) / 3 (4-16 mm ²)	SD 0.8 x 4 mm
S 4/2		1.2 (1.5 mm ²) / 2 (2.5 mm ²) / 3 (4-16 mm ²)	SD 0.8 x 4 mm
S 4/8		1.2 (1.5 mm ²) / 2 (2.5 mm ²) / 3 (4-16 mm ²)	SD 0.8 x 4 mm
M 7 x 0.75	Power contacts		
	S 4	1.1 - 1.7	SW 2
	S 6/6 (+ PE)	6 - 8	SW 4
M 8 x 0.75	Power contacts		
	S 6/12	1.1 - 1.7	SW 2
	S 8/0 (+ PE)	6 (10-16 mm ²) - 7 (25 mm ²)	SW 4
M10 x 1	Power contacts		
	S 4/0 (Axial connection)	2 - 3	SW 3

Increasing the tightening torque does not improve the contact resistance. The stated torque settings offer optimal mechanical, thermal and electrical conditions. Exceeding the recommended values may even damage the conductor and terminal.