

**ACT20P  
ACT20P-VM-AO-S**

**Weidmüller Interface GmbH & Co. KG**  
Klingenbergstraße 26  
D-32758 Detmold  
Germany  
Fon: +49 5231 14-0  
Fax: +49 5231 14-292083  
www.weidmueller.com

**Изображение изделия****ACT20P: гибкое решение**

- Точные преобразователи сигналов с широкими функциональными возможностями
- Разъединяющие рычажки для удобства работы

**Общие данные заказа**

Тип	ACT20P-VM-AO-S
Номер для заказа	<a href="#">7760054306</a>
Исполнение	Преобразователь/делитель сигнала, Вход: напряжение перем./пост. тока, Выход: 4...20 мА
GTIN (EAN)	6944 169749087
Кол.	1 Шт.

**ACT20P**  
**ACT20P-VM-A0-S**

**Weidmüller Interface GmbH & Co. KG**  
 Klingenbergstraße 26  
 D-32758 Detmold  
 Germany  
 Fon: +49 5231 14-0  
 Fax: +49 5231 14-292083  
 www.weidmueller.com

**Технические данные****Размеры и массы**

Ширина	22,5 мм	Ширина (в дюймах)	0,886 inch
Высота	119,2 мм	Высота (в дюймах)	4,693 inch
Глубина	114,3 мм	Глубина (дюймов)	4,5 inch
Масса нетто	110 g		

**Температуры**

Влажность	5...95 % без появления конденсата	Рабочая температура, макс.	65 °C
Рабочая температура, мин.	-25 °C	Температура хранения, макс.	85 °C
Температура хранения, мин.	-40 °C	Рабочая температура	-25 °C...65 °C
Температура хранения	-40 °C...85 °C		

**Экологическое соответствие изделия**

REACH SVHC Lead 7439-92-1

**Расчетные данные UL**

Сертификат № (cURus) E469563

**Вход**

Количество входов	1	Входной сигнал	$U_{DC}$ , $U_{Перем. ток}$ Эффективное значение (только синусоида), 40...60 Гц
Напряжение	0...30 V DC, 0...60 V DC, 0...150 V DC, 0...300 V DC, 0...440 V DC, 0...660 V DC, 0...60 V AC, 0...144 V AC, 0...300 V AC, 0...440 V AC, возможность конфигурирования	Входное сопротивление	1 MΩ±5%

**Выход**

Количество выходов	1	Выходное напряжение, замечание	0...10 V
Выходной ток	0...20 mA, 4...20 mA	Сопротивление нагрузки, напряжение	≥ 10 кОм
Ток полного сопротивления нагрузки	≤ 500 Ом		

**Общие данные**

Время переходного процесса	< 300 мс	Гальваническая развязка	3-канальная гальваническая развязка, между входом / выходом / питанием
Конфигурация	с программным обеспечением FDT/DTM	Напряжение питания	24...240 VUC (±10%)
Потребляемая мощность	≤ 100 mA @ 24 VDC, ≤ 120mA @ 24V AC	Рейка	TS 35
Температурный коэффициент	≤ 200 ppm/K	Точность	0,5 % FSR

**ACT20P  
ACT20P-VM-AO-S**

**Weidmüller Interface GmbH & Co. KG**  
Klingenbergstraße 26  
D-32758 Detmold  
Germany  
Fon: +49 5231 14-0  
Fax: +49 5231 14-292083  
www.weidmueller.com

**Технические данные****Соответствие стандартам по изоляции**

Гальваническая развязка	3-канальная гальваническая развязка, между входом / выходом / питанием	Импульсное перенапряжение, до	4 кВ (1,2/50 мкс), вход / выход, 4 кВ (1,2/50 мкс), вход / питание, 2,5 кВ (1,2/50 мкс), выход / питание
Категория перенапряжения	III	Напряжение развязки	1,5 кВ перем. тока, выход / питание, 2 кВ перем. тока, вход / выход, 2 кВ перем. тока, вход / питание
Нормы по ЭМС	IEC 61000-6 /-2, IEC 61000-6-4, IEC 61326-1	Расчетное напряжение	600 В, вход / выход, 600 В, вход / питание, 300 В, выход / питание
Степень загрязнения	2		

**Размеры**

Вид соединения	Винтовое соединение	Момент затяжки, мин.	0,4 Nm
Момент затяжки, макс.	0,6 Nm	Диапазон размеров зажимаемых проводников, измерительное соединение,	1,5 mm <sup>2</sup>
Диапазон зажима, мин.	0,5 mm <sup>2</sup>	Диапазон зажима, макс.	2,5 mm <sup>2</sup>
Поперечное сечение подключаемого провода AWG, мин.	AWG 26	Поперечное сечение подключаемого провода AWG, макс.	AWG 12

**Классификация**

ETIM 6.0	EC002653	ETIM 7.0	EC002653
eClass 9.0	27-21-01-20	eClass 9.1	27-21-01-20
eClass 10.0	27-21-01-20		

**Информация о продукции**

Сведения об изделии	<p>Аналоговый преобразователь напряжения ACT20P-VM-AO-S измеряет напряжение постоянного или переменного тока. Входной аналоговый сигнал линейно преобразуется в выходной аналоговый сигнал (ток или напряжение) с обеспечением гальванической развязки.</p> <p>Отличительные особенности</p> <ul style="list-style-type: none"> <li>• Конфигурирование и контроль осуществляются с помощью программного обеспечения FDT/DTM «WI-Manager».</li> <li>• Сигнал тревожного оповещения и выключение по нему после превышения предельных значений или обратной полярности входного напряжения постоянного тока</li> <li>• Индикация рабочего состояния с помощью светодиода на передней панели</li> <li>• 3-проводная гальваническая развязка между входом, выходом и источником питания.</li> </ul>
---------------------	--

**Сертификаты**

Сертификаты



ROHS

Соответствовать

**ACT20P**  
**ACT20P-VM-A0-S**

**Weidmüller Interface GmbH & Co. KG**  
Klingenbergstraße 26  
D-32758 Detmold  
Germany  
Fon: +49 5231 14-0  
Fax: +49 5231 14-292083  
www.weidmueller.com

## Технические данные

### Загрузки

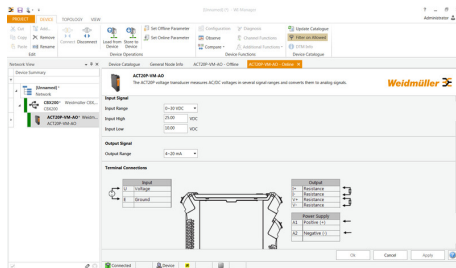
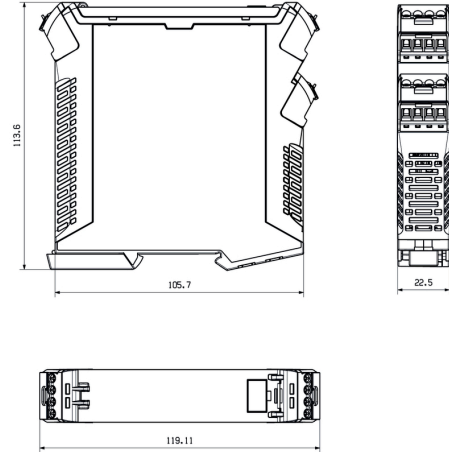
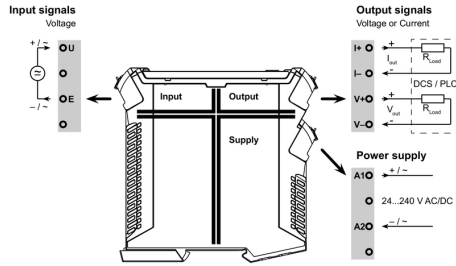
Одобрение / сертификат / документ о соответствии	<a href="#">UL certificate</a> <a href="#">Declaration of Conformity</a>
Технические данные	<a href="#">STEP</a>
Программное обеспечение	<a href="#">WI-Manager, DTM-Library for online installation V.1.2.0</a>
Пользовательская документация	<a href="#">Instruction sheet</a>

**ACT20P  
ACT20P-VM-A0-S**

**Weidmüller Interface GmbH & Co. KG**  
Klingenbergstraße 26  
D-32758 Detmold  
Germany  
Fon: +49 5231 14-0  
Fax: +49 5231 14-292083  
www.weidmueller.com

**Изображения**

**Габаритный чертеж**



screenshot of configuration with FDT2 / DTM software