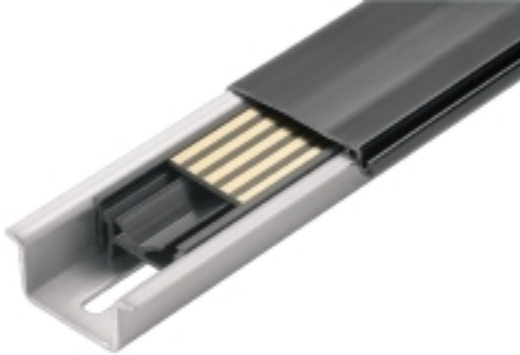


**OMNIMATE Housing — серия CH20M  
SET CH20M BUS 250MM TS 35X15**

**Weidmüller Interface GmbH & Co. KG**  
 Klingenbergstraße 26  
 D-32758 Detmold  
 Germany  
 Fon: +49 5231 14-0  
 Fax: +49 5231 14-292083  
 www.weidmueller.com

**Изображение изделия****Сквозная шина, встроенная в монтажную рейку, для модульной системы корпусов для электроники**

Благодаря непрерывному и гибкому системному решению, встроенная в монтажную рейку шина, которая в модульных установках осуществляет электроснабжение, соединение и распределение, позволяет заменить дорогостоящую индивидуальную проводку.

Системная шина надежно интегрирована в 35-миллиметровую стандартную рейку. При изготовлении узлов, с помощью метода пайки Reflow контактный модуль шины для поверхностного монтажа можно обрабатывать в полностью автоматическом режиме. Износостойкие позолоченные поверхности контактов гарантируют неизменно надежный контакт для корпусов любой ширины.

- **Безграничная масштабируемость** - системное решение по соединению независимо от монтажной ширины - от тонкой компактной конструкции 6 мм до крупногабаритного корпуса 67 мм.
- **Удобная для обслуживания установка** - простая замена модуля также в целых модульных системах без помех для соседних модулей.
- **Всеобщая интеграция** - непрерывная системная шина: надежно встроена в 35-миллиметровую стандартную монтажную рейку.

**• Максимальная эксплуатационная готовность**

- пять сдвоенных изогнутых контактов с полным гальваническим покрытием и частичной позолотой обеспечивают постоянный контакт с монтажной рейкой с встроенной шиной. Фланцы под пайку THR гарантируют стабильное соединение с печатной платой.

**Общие данные заказа**

Тип	SET CH20M BUS 250MM TS 35X15
Номер для заказа	<a href="#">1335150000</a>
Исполнение	OMNIMATE Housing — серия CH20M, Длина: 250 mm, Ширина: 25.1 mm
GTIN (EAN)	4050118138382
Кол.	1 Шт.

**OMNIMATE Housing — серия CH20M  
SET CH20M BUS 250MM TS 35X15**

**Weidmüller Interface GmbH & Co. KG**  
 Klingenbergstraße 26  
 D-32758 Detmold  
 Germany  
 Fon: +49 5231 14-0  
 Fax: +49 5231 14-292083  
 www.weidmueller.com

**Технические данные****Размеры и массы**

Длина	250 мм	Длина (в дюймах)	9,842 inch
Ширина	25,1 мм	Ширина (в дюймах)	0,988 inch
Высота	6,2 мм	Высота (в дюймах)	0,244 inch
Масса нетто	86 g		

**Данные о материалах**

Класс пожаростойкости UL 94	V-0	относительная влажность при хранении, макс.	80 %
-----------------------------	-----	---	------

**Классификация**

ETIM 6.0	EC001031	ETIM 7.0	EC001031
eClass 9.0	27-18-27-02	eClass 9.1	27-18-27-92
eClass 10.0	27-18-27-02		

**Сертификаты**

ROHS	Соответствовать
------	-----------------

**Загрузки**

Брошюра / каталог	<a href="#">FL ANALO.SIGN.CONV. EN</a> <a href="#">MB DEVICE MANUF. EN</a> <a href="#">CAT 4.1 ELECTR 16/17 EN</a> <a href="#">CAT 2 PORTFOLIOGUIDE EN</a> <a href="#">FL MACHINE SAFETY EN</a> <a href="#">FL 72H SAMPLE SER EN</a> <a href="#">PO OMNIMATE EN</a>
-------------------	---

**OMNIMATE Housing — серия CH20M**  
**SET CH20M BUS 250MM TS 35X15**

**Weidmüller Interface GmbH & Co. KG**  
Klingenbergstraße 26  
D-32758 Detmold  
Germany  
Fon: +49 5231 14-0  
Fax: +49 5231 14-292083  
[www.weidmueller.com](http://www.weidmueller.com)

**Изображения**

set consists of:

